

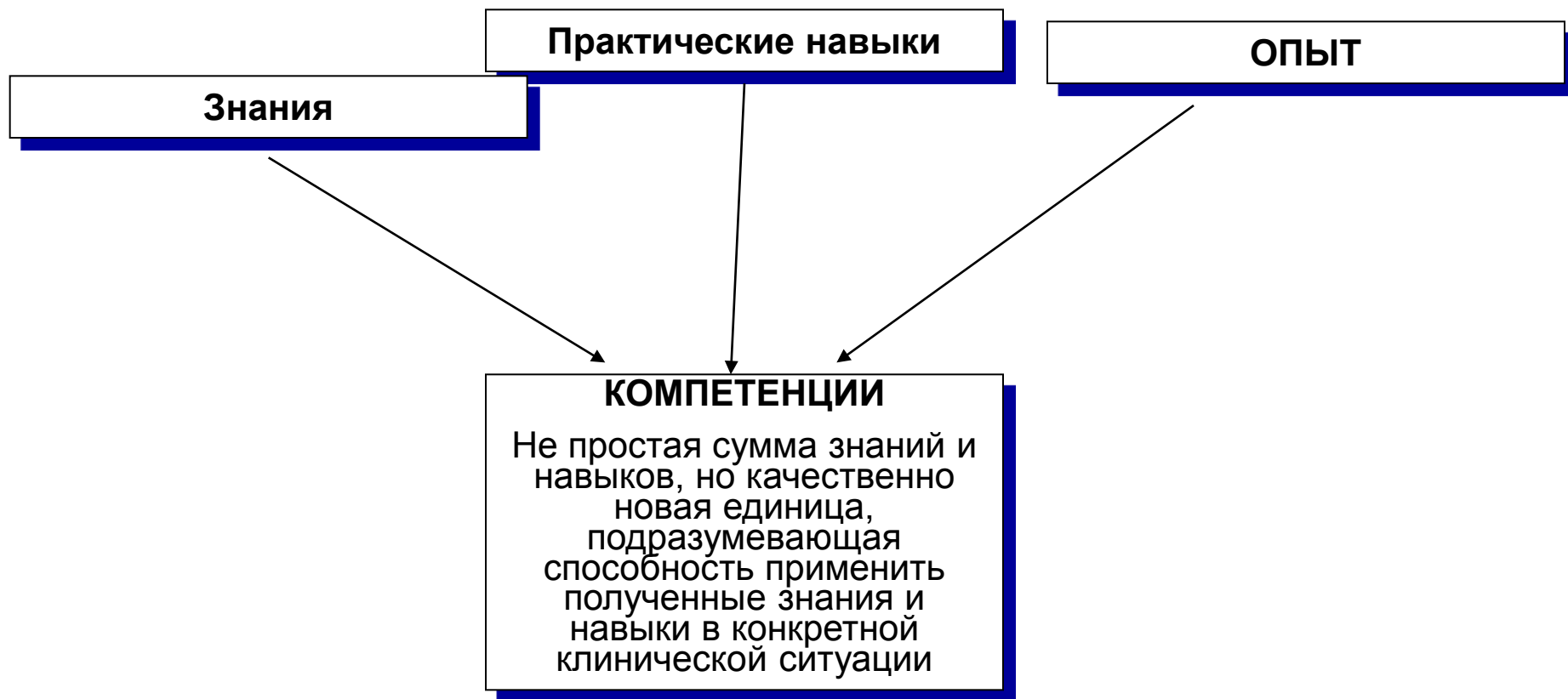
Министерство здравоохранения Донецкой Народной Республики
ФГБОУ ВО ДонГМУ им. М. Горького Минздрава России
Кафедра акушерства, гинекологии, перинатологии,
детской и подростковой гинекологии ФНМФО

ВЫЗОВЫ СОВРЕМЕННОСТИ: ДИСТАНЦИОННОЕ ОБУЧЕНИЕ – ПРЕИМУЩЕСТВА И НЕДОСТАТКИ

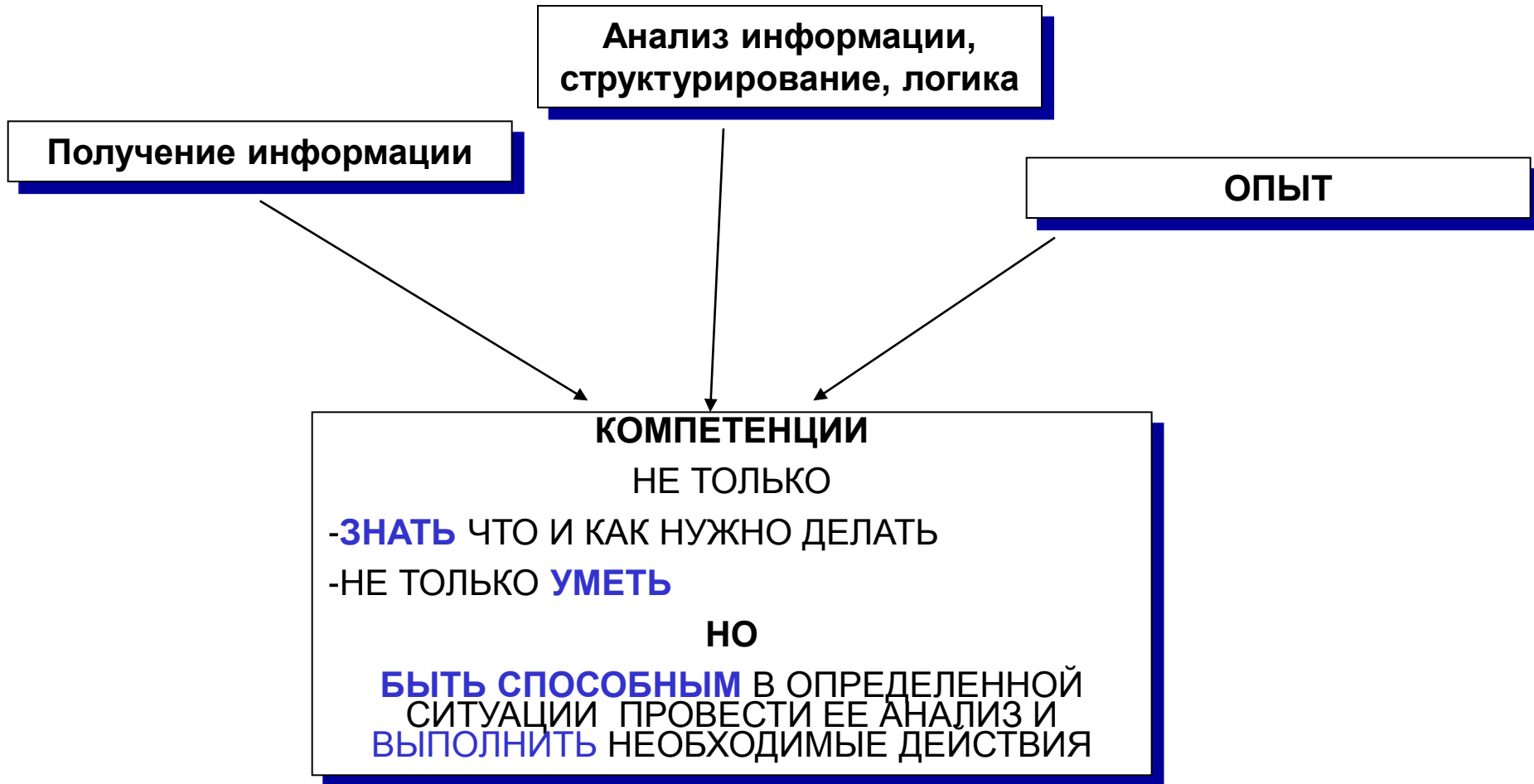
доцент, д.м.н., профессор кафедры Ласачко С.А.

Донецк 2023

В ОСНОВЕ СОВРЕМЕННОГО ОБУЧЕНИЯ ВРАЧЕЙ НА ПОСЛЕДИПЛОМНОЙ УРОВНЕ - КОМПЕТЕНТНОСТНЫЙ ПОДХОД



КОМПЕТЕНТНОСТНЫЙ ПОДХОД В ОБУЧЕНИИ



Способы получения информации во время обучения: ОЧНЫЕ и ДИСТАНЦИОННЫЕ

- *КЛАССИЧЕСКИЕ*
- Лекции
- Семинарские и практические занятия
- Изучение литературных источников
- *СОВРЕМЕННЫЕ*
- Вебинары
- Самостоятельный поиск в интернете
- Работа с муляжами, тренажерами, симуляторами
- Обучающие видеофильмы, видеоуроки

Способы контроля усвоения знаний

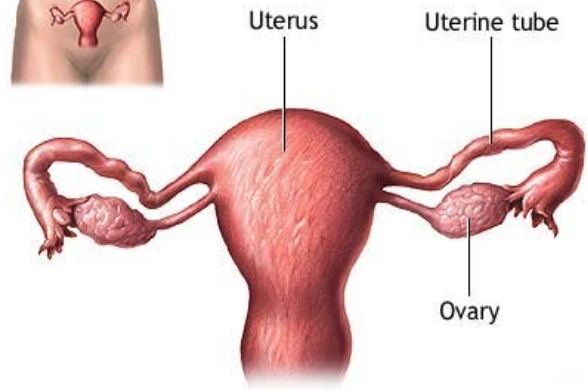
- Опрос, оценка практических навыков
- Тестирование
- Решение ситуационных задач, разбор клинических случаев
- Практика под руководством преподавателя (ординаторы)

*Интерактивные методики обучения,
применяемые на кафедре акушерства,
гинекологии, перинатологии, детской и
подростковой гинекологии ФНМФО*

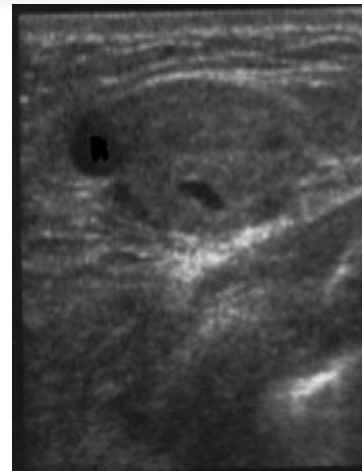
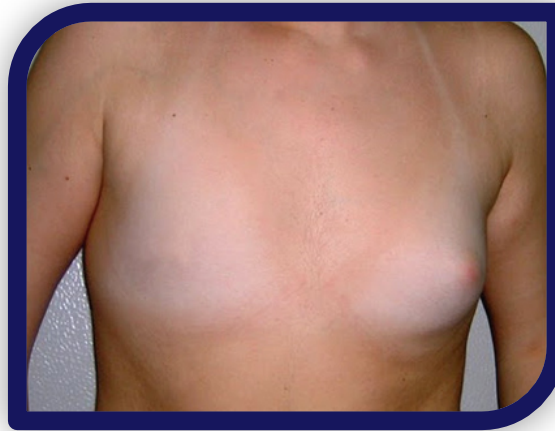
- Интерактивная лекция
- Дискуссия
- Мозговой штурм
- Работа в малых группах
- Ролевые игры
- Решение ситуационных задач, разбор клинических случаев

*Дополнительные инструменты
дистанционного обучения, применяемые на
кафедре акушерства, гинекологии,
перинатологии, детской и подростковой
гинекологии ФНМФО*

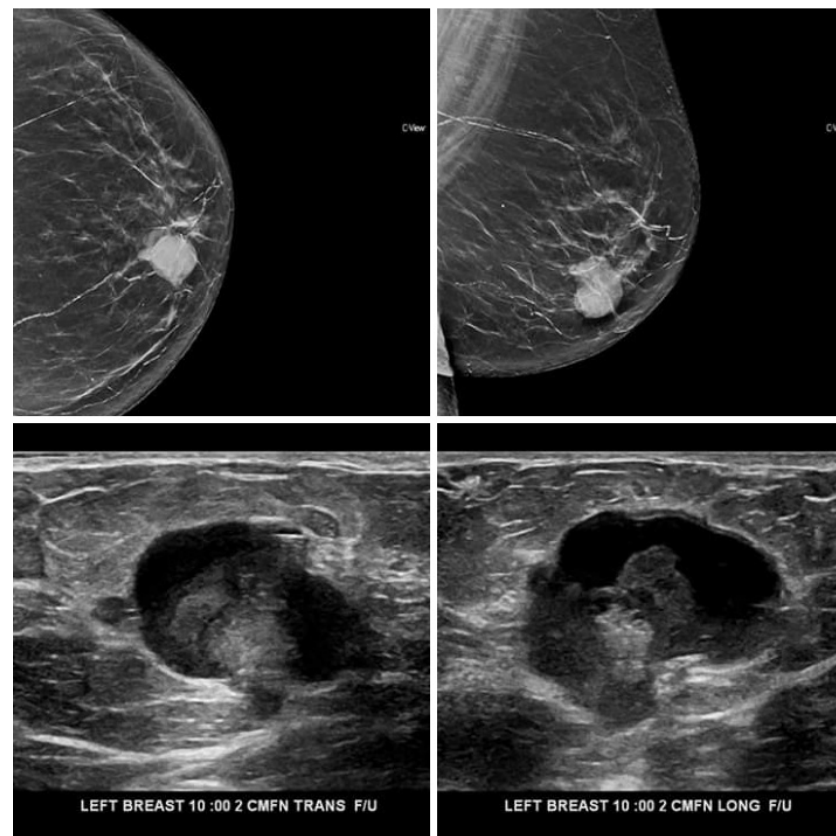
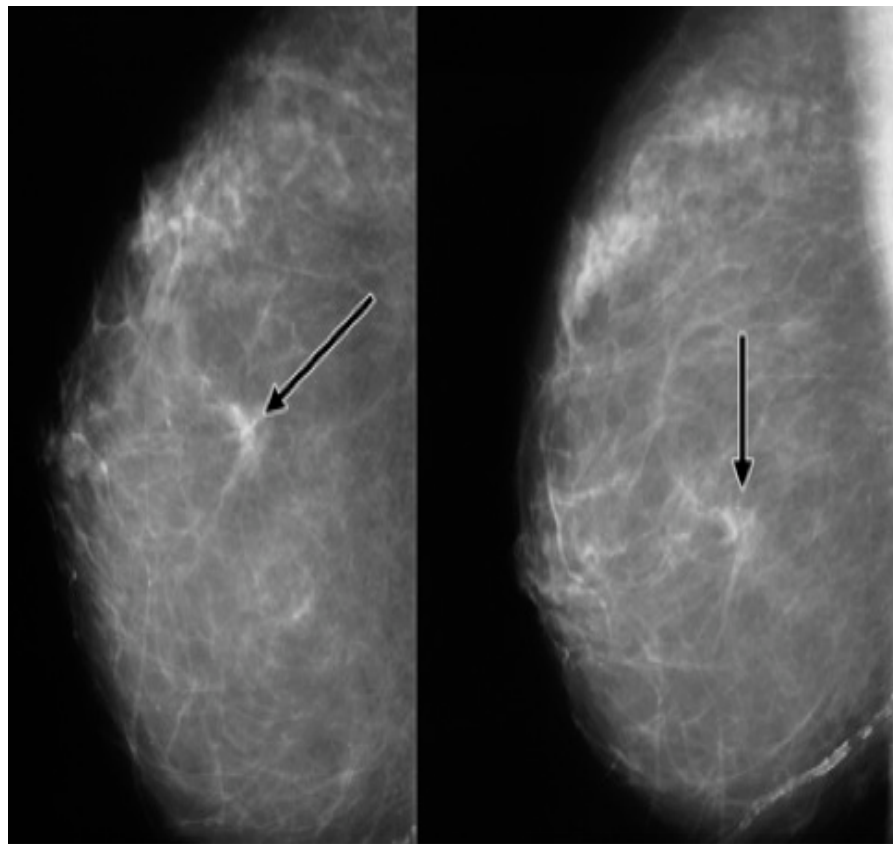
- Рисунки, схемы,
- Таблицы, графики, диаграммы
- Алгоритмы, графы логической структуры,
- Фото-, видеоматериалы,
- Телемедицина
- Кроссворды, шарады



Примеры фотоматериалов в цикле ТУ «Заболевания молочных желез в практике акушера-гинеколога»:



ПРИМЕРЫ ОЦЕНКИ РЕНТГЕНОЛОГИЧЕСКИХ И УЛЬТРАЗВУКОВЫХ ИЗОБРАЖЕНИЙ С ИСПОЛЬЗОВАНИЕМ ТЕЛЕМЕДИЦИНЫ



ПРИМЕР АЛГОРИТМА МАРШРУТА ПАЦИЕНТКИ

при взаимодействии онкологической и акушерско-гинекологической служб (ПК «Заболевания молочных желез в практике акушера-гинеколога»)

Врач первого контакта (акушер-гинеколог / семейный врач / хирург) – обследование МЖ в соответствии с действующим протоколом «Рак молочной железы» (№1193 от 13.10.2016г.), сбор анамнеза, оценка факторов риска РМЖ

ПРЕДВАРИТЕЛЬНЫЙ ДИАГНОЗ

Группа высокого риска по развитию РМЖ (протокол №1193)

Опухоль МЖ или подозрение на опухоль (узловое образование МЖ, выявляемое клинически / при УЗИ / маммографии, изменения соска / гемморагическое отделяемое из соска, патологические лимфоузлы)

ДЗМЖ

Узловая дисплазия	Мастодиния Галакторея Диффузная дисплазия
-------------------	---

ОНКОЛОГ: дообследование и уточнение диагноза и дальнейшей тактики

ОНКОЛОГ: индивидуальные рекомендации по скринингу и профилактике

АКУШЕР-ГИНЕКОЛОГ: дообследование и диспансерное наблюдение

ОКОНЧАТЕЛЬНЫЙ ДИАГНОЗ

Группа высокого риска по РМЖ

Опухоль МЖ

ДЗМЖ

Совместное ведение онкологом и акушером-гинекологом, индивидуальная программа

Дальнейшее лечение у онколога

Программа диспансеризации
Консультация сотрудника кафедры, в маммологическом отделении ДРЦОМД – при необходимости

*Благодарю
за
внимание!*